

CAMPEONATO DE ESPAÑA ABSOLUTO POR CLUBES DE NATACIÓN PARA PERSONAS CON DISCAPACIDAD 2024

TERRASSA, 15 Y 16 DE JUNIO

DIRECCION COMPETICIÓN

La competición tendrá lugar en las instalaciones deportivas del CN Terrassa.
Av. de l'Abat Marçet. s/n - 08225 Terrassa (Barcelona)

HORARIOS

SESIÓN	HORA INICIO CALENTAMIENTO	HORA INICIO COMPETICIÓN	ENTREGA DE MEDALLAS (ORIENTATIVO)
SÁBADO 15 MAÑANA	8.30	10.00	12.52
SÁBADO 15 TARDE	15.30	17.00	19.35
DOMINGO 16 MAÑANA	8.30	10.00	12.17

PROGRAMA COMPETICIÓN

1ª SESIÓN		
Nº	PRUEBA	CLASES
1	200m Libre femenino	S1-S16
2	200m Libre masculino	S1-S16
3	50m Braza femenino	SB1-SB9 / SB11-SB16
4	50m Braza masculino	SB1-SB9 / SB11-SB16
5	200m Estilos femenino	SM3-SM16
6	200m Estilos masculino	SM3-SM16
7	50m Libre femenino	S1-S16
8	50m Libre masculino	S1-S16
9	4x50m Estilos Mixto	20 puntos
10	4x100m Estilos Mixto	49 puntos
11	4x100m Estilos Mixto	S14-S15
12	4x100m Estilos Mixto	34 puntos
13	4x100m Estilos Mixto	S16
ENTREGA DE MEDALLAS		

2ª SESIÓN		
Nº	PRUEBA	CLASES
14	400m Libre masculino	S4-S16
15	400m Libre femenino	S4-S16
16	100m Braza masculino	SB1-SB9 / SB11-SB16
17	100m Braza femenino	SB1-SB9 / SB11-SB16
18	50m Espalda masculino	S1-S16
19	50m Espalda femenino	S1-S16
20	100m Mariposa masculino	S5-S16
21	100m Mariposa femenino	S5-S16
22	4x50m Libre Mixto	20 puntos
23	4x100m Libre Mixto	49 puntos
24	4x100m Libre Mixto	S14-S15
25	4x100m Libre Mixto	34 puntos
26	4x100m Libre Mixto	S16
ENTREGA DE MEDALLAS		

3ª SESIÓN		
Nº	PRUEBA	CLASES
27	100m Libre femenino	S1-S16
28	100m Libre masculino	S1-S16
29	50m Mariposa femenino	S3-S16
30	50m Mariposa masculino	S3-S16
31	150m Estilos femenino	SM2-SM4
32	150m Estilos masculino	SM2-SM4
33	100m Espalda femenino	S1-S16
34	100m Espalda masculino	S1-S16
ENTREGA DE MEDALLAS		

HORARIOS ENTRENAMIENTOS VIERNES 14 DE JUNIO

16h-17h (18)	CLUB	Nº NADADORES
Calle 2	FEDDF	5
Calle 3	CN Arzúa	1
	CN Mataró	4
Calle 4	CN Mataró	4
Calle 5	CN Mataró	4

17-18h (22)	CLUB	Nº NADADORES
Calle 2	Club Erandio Baitan	6
Calle 3	Club Erandio Baitan	3
	AD Rivas Natación	1
	CN Liceo	1
Calle 4	Konporta kr	6
Calle 5	CN Adaptada Gades	5

18-19h (17)	CLUB	Nº NADADORES
Calle 2	CN Las Palmas	5
Calle 3	CN Las Palmas	4
Calle 4	CN Las Palmas	2
	Nat-accion	2
Calle 5	CD Natación Aldaia	1
	C.N.A. Fuenlabrada	1
	CN La Venatoria	1
	FEDC	1

19-20h (51)	CLUB	Nº NADADORES
Calle 2	CN Aquàtic Campanar	12
Calle 3	CN Aquàtic Campanar	3
	C. Fideas Deporte Inclusivo	9
Calle 4	CN Ardoi Ik	1
	CN Fusión	11
Calle 5	C. Mundo Azúl	4
	CN Fusión	11

CALENTAMIENTOS Y VUELTA A LA CALMA

ZONA DE SALIDAS							
CALLES							
0	1 Y 2	3	4	5	6	7	8 Y 9
Clases 1 A 3		Clases 4 A 6		Clases 7 A 13		Clases 4 a 6	Clases 1 a 3
10		15		70 (15 por calle)		15	10

Los últimos 20 minutos de los calentamientos en la piscina de competición, la disposición de espacios será la siguiente:

ZONA DE SALIDAS							
CALLES							
0	1	2	3 Y 4	5 Y 6	7	8	9
Sprints Salidas	25m Sprints	50m Sprints Series	Calentamiento y nado suave	50m Sprints Series	25m Sprints	Sprints Salidas	

Los nadadores evitarán agarrarse a las placas y corcheras.

Rogamos la máxima colaboración para que la piscina de competición se utilice como CALENTAMIENTO de los nadadores que participen en la sesión correspondiente.

SERIES Y RESULTADOS

Se colgará la última versión de las series en el siguiente enlace:

<https://www.b-swim.com/resultados/>

Antes del inicio de la primera sesión de competición, y durante la competición se podrán consultar los resultados de las pruebas.

ÁREAS RESERVADAS

Se ruega puedan respetar las vallas que delimitan el acceso restringido para que el personal organizativo y los jueces realicen su trabajo adecuadamente.

STREAMING

ENLACE SÁBADO MAÑANA: https://www.youtube.com/watch?v=TSDtdX_sglg

ENLACE SÁBADO TARDE: <https://youtube.com/live/Vp0EzH0E7Yo?feature=share>

ENLACE DOMINGO: <https://youtube.com/live/2goQoZuT3RY>



ZONA DE APARCAMIENTO

Las calles habilitadas y reservadas con permiso del Ayuntamiento de Terrassa para poder aparcar durante el Campeonato de España entre el viernes 14 de junio a las 15h y el domingo 16 de junio hasta las 23h serán:

Calle d'Antoni Bros.

Avinguda de l'Abat Marçet.

La Policía Municipal de Terrassa supervisará que estas 2 calles estén libres para poder aparcar desde el viernes 14 a partir de las 15h.

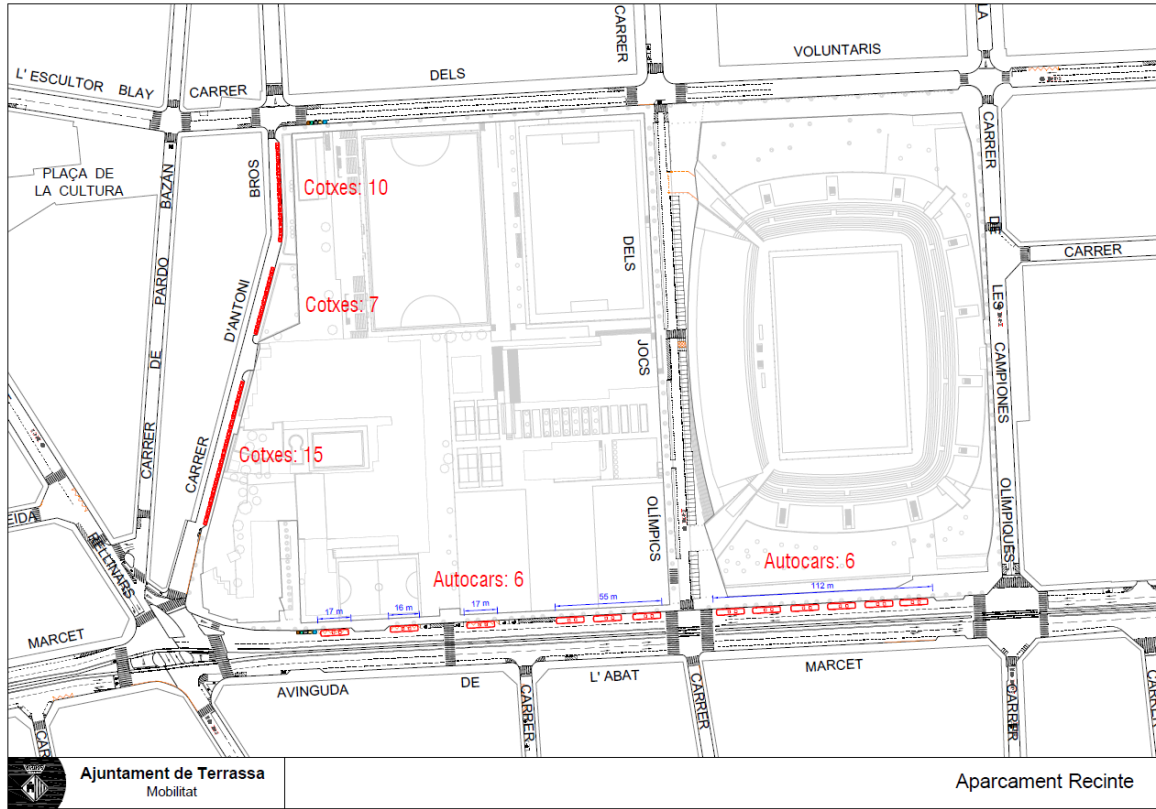
IMPORTANTE:

Acceso a la piscina/Campeonato por la Calle d' Antoni Bros. Los vehículos pequeños pueden cargar, descargar o aparcar en esta calle.

En la Avinguda de l'Abat Marçet pueden cargar y descargar los vehículos de gran tamaño (autobuses). Pueden aparcar un máximo de 3 autobuses en esta calle.

El resto, si no caben, pueden buscar aparcamiento en la Calle Dels Voluntaris que NO está cerrada para el Campeonato.

Se adjunta mapa:



MAPA DE CIRCULACIÓN COMPETICIÓN

